



IHRE ANSPRECHPERSON

IRIS BOGIANZIDIS

T: +43 664 19 76 027

iris@mehrwert-

[liegenschaftsverwaltung.at](mailto:iris@mehrwert-liegenschaftsverwaltung.at)



WERTRAUM
Immobilientreuhand



**PREIS
INFORMATIONEN**

Kaufpreis: € 750.000,00

Provision: 3% + 20% USt.
Vertragserricht.: Honorar lt. Notar
Grundbucheint.: 1,1 %
Grunderw.st.: 3,5 %

Eigentum

ZINSHAUS IN

idyllischer Lage in Klöch ...!



IHRE ANSPRECHPERSON

IRIS BOGIANZIDIS

T: [+43 664 19 76 027](tel:+436641976027)

iris@mehrwert-liegenschaftsverwaltung.at



WERTRAUM
Immobilientreuhand

ECKDATEN DER IMMOBILIE

Objektnummer: 88907039

Objektart: Zinshaus Ertrag

Adresse: Klösch 132, 8493 Klösch

Ausstattung:

Zustand: sehr gut

Größe:

Grundfläche: 4687,00 m²

Nutzfläche: 330,00 m²

Keller: 1





IHRE ANSPRECHPERSON

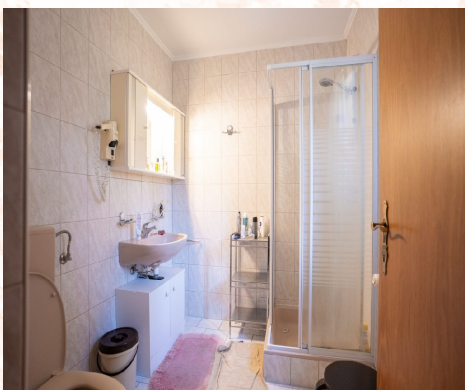
IRIS BOGIANZIDIS

T: +43 664 19 76 027

iris@mehrwert-liegenschaftsverwaltung.at



WERTRAUM
Immobilienreuehand





IHRE ANSPRECHPERSON

IRIS BOGIANZIDIS

T: +43 664 19 76 027

iris@mehrwert-

liegenschaftsverwaltung.at



WERTRAUM
Immobilienreuehand

WAS ES ÜBER DIE IMMOBILIE ZU SAGEN GIBT

Eingebettet in die **sanfte Hügellandschaft** des **südoststeirischen Weinlandes** liegt dieses Zinshaus in **Klöch** – einer Region, die nicht umsonst als **"Perle des südoststeirischen Weinlandes"** bekannt ist.

Umgeben von **Weinbergen**, zahlreichen **Wanderwegen** und einer besonders schönen **Naturlandschaft** bietet diese Lage eine **hohe Lebensqualität** und verbindet **Ruhe** mit **guter Infrastruktur**.

Die beliebte Thermenstadt **Bad Radkersburg** ist in nur rund **10 Minuten** erreichbar und erweitert das Angebot um **Thermen, Gastronomie, Einkaufsmöglichkeiten** und **medizinische Versorgung**.

Das Gebäude wurde im Jahr **1999 errichtet** und im **Jahr 2016 zu Wohnungen umgebaut**.

Im Zuge dieses Umbaus wurden bereits die **Fenster** sowie die **Eingangstüren erneuert**.

Das Zinshaus befindet sich auf einem großzügigen **Grundstück mit rund 4.687 m²** und verfügt über eine **Gesamtnutzfläche von etwa 330 m²**, aufgeteilt auf insgesamt **4 Wohneinheiten**.

Wohnung 1:

ca. 40 m²

Mieteinnahmen pro Monat: € 269,58

Wohnung 2:

ca. 60 m²

Mieteinnahmen pro Monat: € 429,36

Wohnung 3:

ca. 100 m²

Mieteinnahmen pro Monat: € 598,94

Wohnung 4:

ca. 130 m²

Mieteinnahmen pro Monat: € 838,62

Beheizt wird die Liegenschaft mittels **Ölheizung**.

Den Wohnungen sind **Kellerabteile** zugeordnet, zudem stehen ausreichend **Parkplätze** auf dem Grundstück zur Verfügung.

Die Kombination aus großzügigem Grundstück, mehreren Wohneinheiten und der attraktiven Lage in einer der schönsten Regionen der Südoststeiermark macht diese Liegenschaft für Anleger besonders



IHRE ANSPRECHPERSON

IRIS BOGIANZIDIS

T: +43 664 19 76 027

iris@mehrwert-
liegenschaftsverwaltung.at



WERTRAUM
Immobilientreuehand

WAS ES ÜBER DIE IMMOBILIE ZU SAGEN GIBT

interessant ...!

EAW: in Arbeit