



IHRE ANSPRECHPERSON

ISABEL KURESCH

T: +43 664 26 30 817

kuresch@mehrwert-liegenschaftsverwaltung.at



WERTRAUM
Immobilientreuhand



**PREIS
INFORMATIONEN**

Gesamtmiete: € 897,79
inkl. BK, HK, Küche & MwSt.

HMZ: € 603,24

Betriebsk.: € 181,65

Sonst. Kost.: € 112,90

Provision: provisionsfrei

Kaution: 3 BMM

Zur Miete

HERRLICHE MIETWOHNUNG

im Herzen von Feldbach ...!



IHRE ANSPRECHPERSON

ISABEL KURESCH

T: +43 664 26 30 817

[kuresch@mehrwert-
liegenschaftsverwaltung.at](mailto:kuresch@mehrwert-
liegenschaftsverwaltung.at)



WERTRAUM
Immobilientreuhand

ECKDATEN DER IMMOBILIE

Objektnummer: 88907096

Objektart: Mietwohnung

Adresse: Bürgergasse 1, 8330 Feldbach

Größe:

Wohnfläche: 59,65 m²

Zimmer: 2

Keller: 1

Terrasse: 1

Ausstattung:

Heizung: Fernwärme

Badezimmer: 1

Mobiliar: Küche möbliert

Lift: vorhanden

Zustand: sehr gut

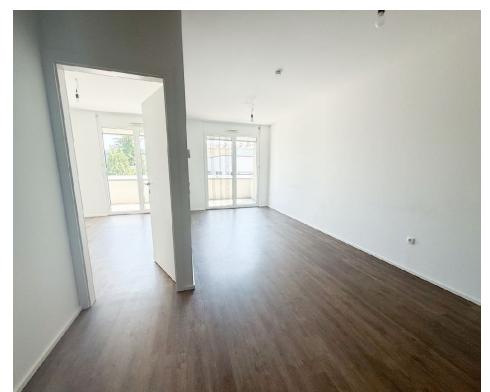
Infrastruktur:

Stockwerk: 2

Energieausweis:

HWB B 36,70kWh/m²a

Energieklasse fGEE: A





IHRE ANSPRECHPERSON

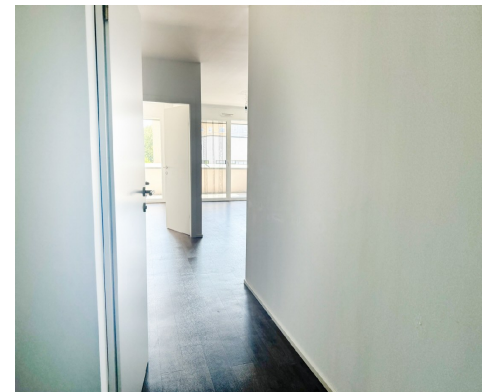
ISABEL KURESCH

T: +43 664 26 30 817

kuresch@mehrwert-liegenschaftsverwaltung.at



WERTRAUM
Immobilientreuhand





IHRE ANSPRECHPERSON

ISABEL KURESCH

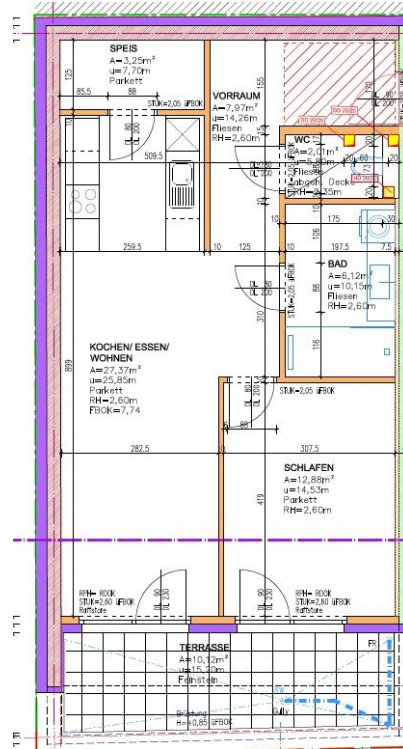
T: +43 664 26 30 817

kuresch@mehrwert-liegenschaftsverwaltung.at



WERTRAUM
Immobilienreuehand

GRUNDRISS





IHRE ANSPRECHPERSON

ISABEL KURESCH

T: +43 664 26 30 817

kuresch@mehrwert-liegenschaftsverwaltung.at



WERTRAUM
Immobilientreuehand

WAS ES ÜBER DIE IMMOBILIE ZU SAGEN GIBT

Diese **charmante Mietwohnung** überzeugt mit ihrer ausgezeichneten Lage direkt im **Zentrum von Feldbach** und bietet höchsten Wohnkomfort auf rund **59,65 m² Wohnfläche**.

Der **Hauptplatz** sowie **zahlreiche Einkaufsmöglichkeiten, Cafés, Restaurants, Ärzte, Banken** und die **Bushaltestelle** sind bequem in **wenigen Gehminuten** erreichbar – ideal für alle, die **urbanes Wohnen** mit **besten Infrastruktur** verbinden möchten.

Die Wohnung verfügt über eine **durchdachte Raumaufteilung** und bietet:

- Vorraum
- Abstellraum
- Badezimmer mit WC
- Küche mit großzügigem Wohn- und Essbereich
- Schlafzimmer
- Terrasse zum Entspannen

Beheizt wird die Wohnung mittels **Fernwärme**.

Ein **Kellerabteil** steht ebenfalls zur Verfügung und sorgt für zusätzlichen Stauraum.

Die Wohnung ist ab sofort **beziehbar** und **eignet sich perfekt für Singles oder Paare**, die eine **zentrale und zugleich gemütliche Wohnatmosphäre** suchen ...!