



**IHRE ANSPRECHPERSON**

ISABEL KURESCH

T: +43 664 26 30 817

[kuresch@mehrwert-  
liegenschaftsverwaltung.at](mailto:kuresch@mehrwert-<br/>liegenschaftsverwaltung.at)



WERTRAUM  
Immobilientreuhand



**PREIS  
INFORMATIONEN**

Gesamtmiete: € 500,17  
inkl. BK & MwSt.

HMZ: € 355,61  
Betriebsk.: € 144,56

Provision: provisionsfrei  
Kautiion: 3 BMM

Zur Miete

# SANIERTE MIETWOHNUNG

im Zentrum von Feldbach ...!



### IHRE ANSPRECHPERSON

ISABEL KURESCH

T: +43 664 26 30 817

[kuresch@mehrwert-liegenschaftsverwaltung.at](mailto:kuresch@mehrwert-liegenschaftsverwaltung.at)



WERTRAUM  
Immobilientreuhand

## ECKDATEN DER IMMOBILIE

Objektnummer: 88907083

Objektart: Mietwohnung

Adresse: Pfarrgasse 1, 8330 Feldbach

### Größe:

Wohnfläche: 53,88 m<sup>2</sup>

Zimmer: 2

### Ausstattung:

Heizung: Fernwärme

Badezimmer: 1

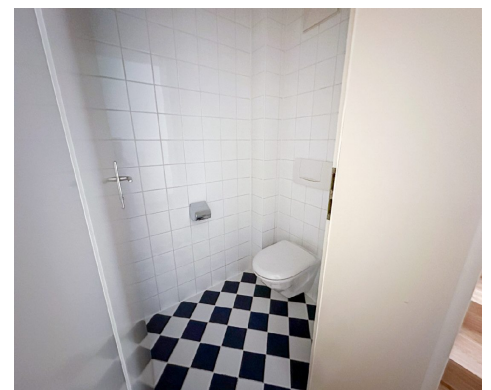
Möbiliar: Küche möbliert

Lift: vorhanden

Zustand: sehr gut

### Infrastruktur:

Stockwerk: 1





**IHRE ANSPRECHPERSON**

ISABEL KURESCH

T: +43 664 26 30 817

[kuresch@mehrwert-liegenschaftsverwaltung.at](mailto:kuresch@mehrwert-liegenschaftsverwaltung.at)



WERTRAUM  
Immobilientreuhand





**IHRE ANSPRECHPERSON**

ISABEL KURESCH

T: +43 664 26 30 817

[kuresch@mehrwert-liegenschaftsverwaltung.at](mailto:kuresch@mehrwert-liegenschaftsverwaltung.at)



WERTRAUM  
Immobilienreuehand

## WAS ES ÜBER DIE IMMOBILIE ZU SAGEN GIBT

Diese **neu sanierte** Mietwohnung vereint **modernen Wohnkomfort** mit einer **unschlagbaren Lage** – **mitte** **im Herzen** der charmanten Bezirkshauptstadt **Feldbach**.

Sämtliche **Einrichtungen des täglichen Bedarfs** befinden sich in **unmittelbarer Nähe** und sind bequem zu **Fuß erreichbar**: Einkaufsmöglichkeiten, Cafés und Restaurants, Ärzte, Apotheken, Banken sowie Schulen und Kindergärten – alles liegt praktisch vor Ihrer Haustüre.

Die Wohnung befindet sich im **1. Stock** eines gepflegten Gebäudes und ist bequem mit dem **Lift** erreichbar. Auf ca. **53,88 m<sup>2</sup> Wohnfläche** erwartet Sie eine **durchdachte Raumaufteilung**, die sowohl **Funktionalität** als auch ein **angenehmes Wohngefühl** vereint.

### Raumaufteilung:

- Vorraum
- Abstellraum
- Badezimmer mit Badewanne
- separates WC
- Küche mit Wohn- und Essbereich
- Schlafzimmer

Die Wohnung ist optimal geschnitten und bietet sowohl **Singles** als auch **Paaren** ein ideales Zuhause.

Dank der **hochwertigen Sanierung** präsentiert sich das Objekt in einem **modernen** und **äußerst gepflegten Zustand**.

**Einziehen und wohlfühlen – der Bezug ist ab sofort möglich ...!**