



IHRE ANSPRECHPERSON

ISABEL KURESCH

T: +43 664 26 30 817

[kuresch@mehrwert-
liegenschaftsverwaltung.at](mailto:kuresch@mehrwert-
liegenschaftsverwaltung.at)



WERTRAUM
Immobilientreuhand



**PREIS
INFORMATIONEN**

Gesamtmiete: € 807,99
inkl. BK, Parkplatz & MwSt.

HMZ: € 644,53

Betriebsk.: € 103,46

Sonst. Kost.: € 60,00

Provision: provisionsfrei

Zur Miete

MIETWOHNUNG IM

Herzen von Feldbach ...!



IHRE ANSPRECHPERSON

ISABEL KURESCH

T: +43 664 26 30 817

kuresch@mehrwert-liegenschaftsverwaltung.at



WERTRAUM
Immobilientreuhand

ECKDATEN DER IMMOBILIE

Objektnummer: 88907045

Objektart: Mietwohnung

Adresse: Hauptplatz 20a, 8330 Feldbach

Größe:

Wohnfläche: 77,09 m²

Zimmer: 2

Ausstattung:

Heizung: Fernwärme

Badezimmer: 1

Mobiliar: Küche möbliert

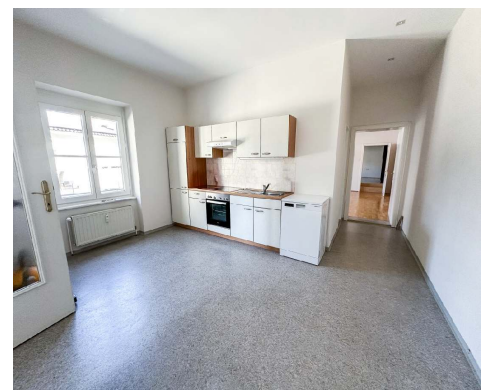
Zustand: sehr gut

Infrastruktur:

Stockwerk: 1

Energieausweis:

HWB B 39,70kWh/m²a





IHRE ANSPRECHPERSON

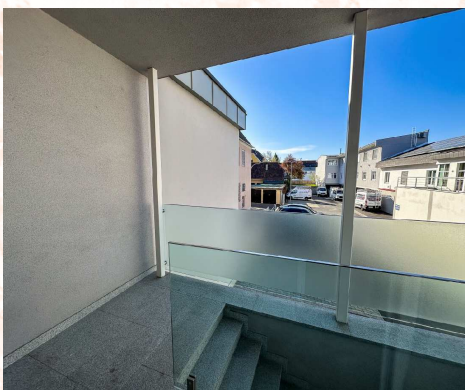
ISABEL KURESCH

T: +43 664 26 30 817

[kuresch@mehrwert-
liegenschaftsverwaltung.at](mailto:kuresch@mehrwert-
liegenschaftsverwaltung.at)



WERTRAUM
Immobilientreuhand





IHRE ANSPRECHPERSON

ISABEL KURESCH

T: +43 664 26 30 817

kuresch@mehrwert-liegenschaftsverwaltung.at



WERTRAUM
Immobilienreuehand

WAS ES ÜBER DIE IMMOBILIE ZU SAGEN GIBT

Im **Zentrum von Feldbach**, im südwestlichen Bereich des Hauptplatzes, befindet sich diese Mietwohnung in **verlässlicher und gut angebundener Lage**. **Einkaufsmöglichkeiten, Schulen, Ärzte und Apotheken** sind in wenigen Minuten erreichbar und bieten hohen Alltagskomfort.

Die Wohnung liegt im **1. Stock** und verfügt über eine Wohnfläche von **rund 77 m²**. Ein **eigener Eingang** sorgt für zusätzliche Privatsphäre und ein angenehmes Wohngefühl.

Raumaufteilung:

- Vorraum
- Bad mit Dusche
- WC
- Küche mit Essbereich
- Wohnzimmer (oder als zweites Schlafzimmer verwendbar)
- Schlafzimmer

Beheizt wird das Objekt mittels **Fernwärme** – effizient und komfortabel.

Im monatlichen Mietpreis von **€ 807,99** sind die **Betriebskosten** sowie ein **Parkplatz** bereits inkludiert.

Eine Mietwohnung, die durch ihre **zentrale Lage und klare Struktur überzeugt** – praktisch im Alltag und angenehm im Wohnen ...!