



IHRE ANSPRECHPERSON

ISABEL KURESCH

T: +43 664 26 30 817

kuresch@mehrwert-liegenschaftsverwaltung.at



WERTRAUM
Immobilientreuhand



**PREIS
INFORMATIONEN**

Gesamtmiete: € 602,96
inkl. BK, HK & MwSt.

HMZ: € 423,65

Betriebsk.: € 120,76

Sonst. Kost.: € 58,55

Provision: provisionsfrei

Kaution: 3 BMM

Zur Miete

MIETWOHNUNG MIT

Balkon - Ihr neues Zuhause in Gniebing ...!



IHRE ANSPRECHPERSON

ISABEL KURESCH

T: +43 664 26 30 817

kuresch@mehrwert-liegenschaftsverwaltung.at



WERTRAUM
Immobilientreuehand

ECKDATEN DER IMMOBILIE

Objektnummer: 88906938

Objektart: Mietwohnung

Adresse: Gniebing 314, 8330 Feldbach

Größe:

Wohnfläche: 40,66 m²

Zimmer: 2

Keller: 1

Balkon: 1

Ausstattung:

Heizung: Nahwärme

Badezimmer: 1

Möbiliar: Küche möbliert

Lift: vorhanden

Zustand: sehr gut

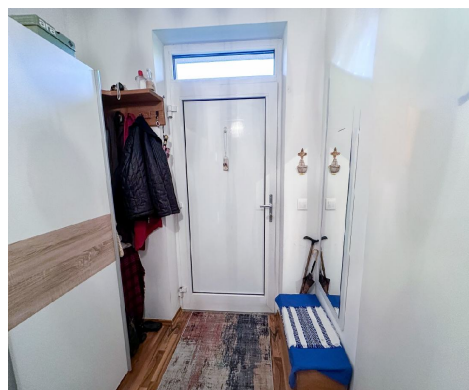
Infrastruktur:

Stockwerk: 1

Energieausweis:

HWB C 62,30kWh/m²a

Energieklasse fGEE: B





IHRE ANSPRECHPERSON

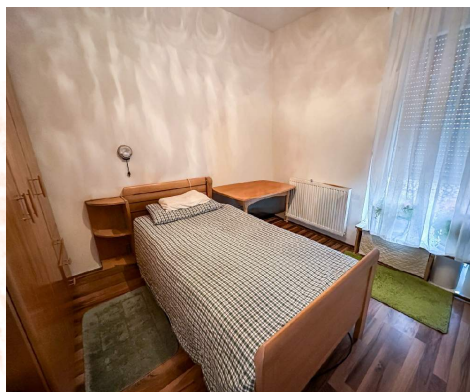
ISABEL KURESCH

T: +43 664 26 30 817

kuresch@mehrwert-liegenschaftsverwaltung.at



WERTRAUM
Immobilientreuehand





IHRE ANSPRECHPERSON

ISABEL KURESCH

T: +43 664 26 30 817

kuresch@mehrwert-
liegenschaftsverwaltung.at



WERTRAUM
Immobilientreuehand

WAS ES ÜBER DIE IMMOBILIE ZU SAGEN GIBT

Genießen Sie die Vorzüge dieser **lichtdurchfluteten Mietwohnung**, die sich in einer herrlich **sonnigen Lage** befindet und **nur wenige Minuten** vom Zentrum Feldbach entfernt liegt.

Mit einer Gesamtfläche von **ca. 40,66 m²** präsentiert sich diese Wohnung als ideales Zuhause für **Singles** oder **Paare**.

Die Wohnung besticht durch ihre **praktische Raumaufteilung**, bestehend aus einem einladenden **Vorraum**, einem **Bad mit Dusche und WC**, einer **Küche mit angrenzendem Wohn- und Essbereich** sowie einer **Terrasse**, die zum **Verweilen und Entspannen** im Freien einlädt.

Diese **gemütliche Mietwohnung** liegt im **1. Stock** und wird mit **Nahwärme** beheizt.

Zusätzlich stehen **nicht zugeteilte Parkplätze** zur Verfügung.

In der **Gesamtmiete** von **€ 602,96** sind die **Betriebs- und Heizkosten** bereits inkludiert.

Der Bezug ist ab dem **1. Februar 2026** möglich ...!