



IHRE ANSPRECHPERSON

ISABEL KURESCH

T: +43 664 26 30 817

kuresch@mehrwert-liegenschaftsverwaltung.at



WERTRAUM
Immobilientreuehand



**PREIS
INFORMATIONEN**

Gesamtmiete: € 666,70
inkl. BK, HK, Küche, Kellerabteil & Parkplatz

HMZ: € 450,00

Betriebsk.: € 129,73

Sonst. Kost.: € 86,96

Provision: provisionsfrei

Kauton: 3 BMM

Zur Miete

LICHTDURCHFLU 3-ZIMMER-

in Feldbachs Zentrum – Wohnen mit Komfort...!

Wertraum Immobilienreuehand GmbH & CoKG • Torplatz 4 • 8330 Feldbach • www.wertraum.at

 [wertraum_immobilien](https://www.instagram.com/wertraum_immobilien) •  [wertraum](https://www.facebook.com/wertraum)



IHRE ANSPRECHPERSON

ISABEL KURESCH

T: +43 664 26 30 817

kuresch@mehrwert-liegenschaftsverwaltung.at



WERTRAUM
Immobilientreuhand

ECKDATEN DER IMMOBILIE

Objektnummer: 88906935

Objektart: Mietwohnung

Adresse: Europastraße 1C, 8330 Feldbach

Größe:

Wohnfläche: 64,28 m²

Zimmer: 3

Keller: 1

Ausstattung:

Heizung: ZH, Fernwärme

Badezimmer: 1

Möbiliar: Küche möbliert

Zustand: gut

Infrastruktur:

Stockwerk: EG

Energieausweis:

HWB C 95,06kWh/m²a

Energieklasse fGEE: B





IHRE ANSPRECHPERSON

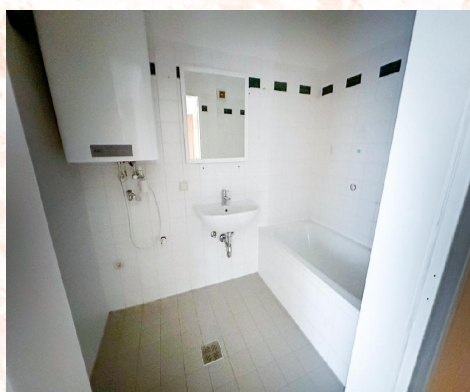
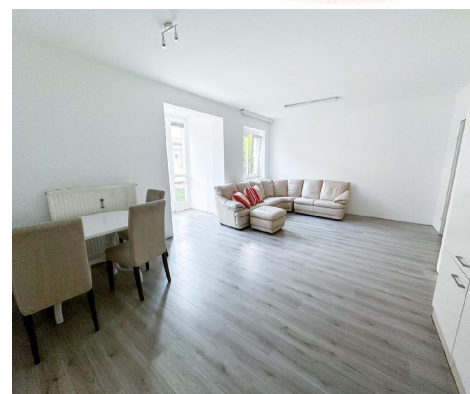
ISABEL KURESCH

T: +43 664 26 30 817

kuresch@mehrwert-liegenschaftsverwaltung.at



WERTRAUM
Immobilientreuhand



**IHRE ANSPRECHPERSON**

ISABEL KURESCH

T: +43 664 26 30 817

kuresch@mehrwert-liegenschaftsverwaltung.atWERTRAUM
Immobilientreuehand

WAS ES ÜBER DIE IMMOBILIE ZU SAGEN GIBT

Diese **attraktive** Mietwohnung im **Erdgeschoss** überzeugt durch ihre **durchdachte Raumaufteilung**, die **freundliche Helligkeit** in allen Wohnbereichen und das **gewisse Extra an Wohnkomfort**.

Dank der **zentralen Lage**, nur **wenige Minuten vom Stadtzentrum Feldbach** entfernt, profitieren Sie von einer hervorragenden Infrastruktur – **Einkaufsmöglichkeiten, Schulen, öffentliche Verkehrsmittel** und **Freizeitangebote** befinden sich in unmittelbarer Nähe.

Auf rund **64,28 m²** Wohnfläche erwarten Sie:

- Vorraum
- Badezimmer mit Badewanne
- separates WC
- Küche mit Wohn- und Essbereich
- 2 Schlafzimmer
- Terrasse

Ein **Kellerabteil** bietet zusätzlichen Stauraum, und ein **zugeteilter Parkplatz** steht zur Verfügung.

Die Wohnung wird über **Fernwärme** beheizt, was für ein angenehmes Raumklima und energieeffizientes Wohnen sorgt.

Beziehbar ab sofort!

Diese Wohnung vereint zentrale Lage, durchdachtes Wohnkonzept und Wohlfühlambiente – perfekt für Paare oder kleine Familien. Vereinbaren Sie gleich einen Besichtigungstermin ...!