



**IHRE ANSPRECHPERSON**

ISABEL KURESCH

T: +43 664 26 30 817

[kuresch@mehrwert-  
liegenschaftsverwaltung.at](mailto:kuresch@mehrwert-<br/>liegenschaftsverwaltung.at)



WERTRAUM  
Immobilientreuhand



**PREIS  
INFORMATIONEN**

Gesamtmiete: € 441,68  
inkl. BK & MwSt.

HMZ: € 313,98

Betriebsk.: € 127,70

Provision: provisionsfrei

Kaution: 3 BMM

Zur Miete

# MIETWOHNUNG IN

Zentrumsnähe von Feldbach ...!



**IHRE ANSPRECHPERSON**

ISABEL KURESCH

T: +43 664 26 30 817

[kuresch@mehrwert-liegenschaftsverwaltung.at](mailto:kuresch@mehrwert-liegenschaftsverwaltung.at)



WERTRAUM  
Immobilienreuehand

**ECKDATEN DER IMMOBILIE**

Objektnummer: 88907089

Objektart: Mietwohnung

Adresse: Bindergasse 2, 8330 Feldbach

**Größe:**

Wohnfläche: 53,01 m<sup>2</sup>

Zimmer: 2

**Ausstattung:**

Heizung: Fernwärme

Badezimmer: 1

Mobiliar: Küche möbliert

**Infrastruktur:**

Stockwerk: 2

Lage: Stadtzentrum/Ortszentrum

**Energieausweis:**

HWB B 48,30kWh/m<sup>2</sup>a





**IHRE ANSPRECHPERSON**

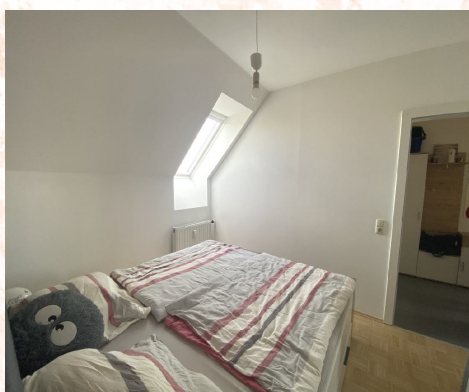
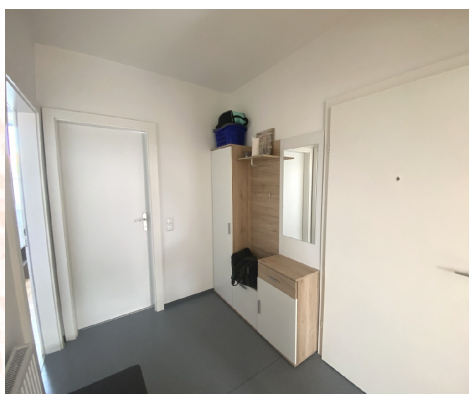
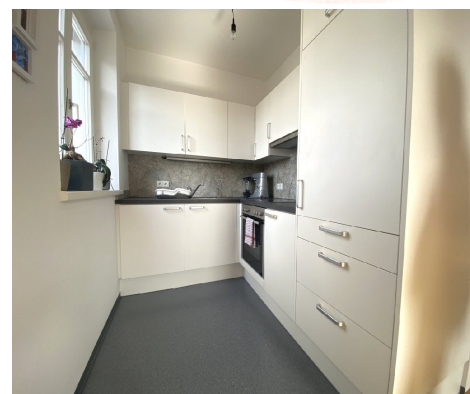
ISABEL KURESCH

T: +43 664 26 30 817

[kuresch@mehrwert-liegenschaftsverwaltung.at](mailto:kuresch@mehrwert-liegenschaftsverwaltung.at)



WERTRAUM  
Immobilienreuehand





**IHRE ANSPRECHPERSON**

ISABEL KURESCH

T: [+43 664 26 30 817](tel:+436642630817)

[kuresch@mehrwert-liegenschaftsverwaltung.at](mailto:kuresch@mehrwert-liegenschaftsverwaltung.at)



WERTRAUM  
Immobilientreuhand

## WAS ES ÜBER DIE IMMOBILIE ZU SAGEN GIBT

Diese rund **53 m<sup>2</sup>** große Mietwohnung befindet sich im **2. Obergeschoss** eines Wohnhauses in **zentraler Lage**, unweit des **Feldbacher Stadtzentrums**.

Durch die gute Lage sind **Einkaufsmöglichkeiten**, **öffentliche Einrichtungen** sowie weitere **Infrastruktur** bequem erreichbar.

Die Wohnung verfügt über eine **praktische Raumaufteilung** und gliedert sich in einen **Vorraum**, ein **Badezimmer** mit Dusche sowie ein **separates WC**.

Herzstück der Wohnung ist der **Wohn- und Essbereich mit integrierter Küche**, der ausreichend Platz für Wohnen und Essen bietet.

Ergänzt wird das Raumangebot durch ein gemütliches **Schlafzimmer**.

Beheizt wird die Mietwohnung mittels **Fernwärme**. Die Kosten für die Heizung sind nicht in der Gesamtmiete enthalten und werden gesondert verrechnet.

**Die Wohnung ist ab 01.06.2026 verfügbar ...!**