



IHRE ANSPRECHPERSON

KATHARINA MOHAPP

T: +43 664 51 39 853

katharina.mohapp@wertraum.at



WERTRAUM
Immobilientreuehand



**PREIS
INFORMATIONEN**

Gesamtmiete: € 478,41
inkl. BK

HMZ: € 358,40
Betriebsk.: € 120,01

Provision: provisionsfrei
Kauton: 3 BMM

Zur Miete

HELLE MIETWOHNUNG

toller Lage in St. Leonhard ...!



IHRE ANSPRECHPERSON

KATHARINA MOHAPP

T: +43 664 51 39 853

katharina.mohapp@wertraum.at



WERTRAUM
Immobilientreuehand

ECKDATEN DER IMMOBILIE

Objektnummer: 88906990

Objektart: Mietwohnung

Adresse: Schützenhofgasse 13, 8010 Graz

Größe:

Wohnfläche: 31,26 m²

Zimmer: 1

Keller: 1

Ausstattung:

Heizung: Fernwärme

Badezimmer: 1

Mobiliar: Küche möbliert

Lift: vorhanden

Infrastruktur:

Lage: sonnige Lage

Energieausweis:

HWB B 37,00kWh/m²a





IHRE ANSPRECHPERSON

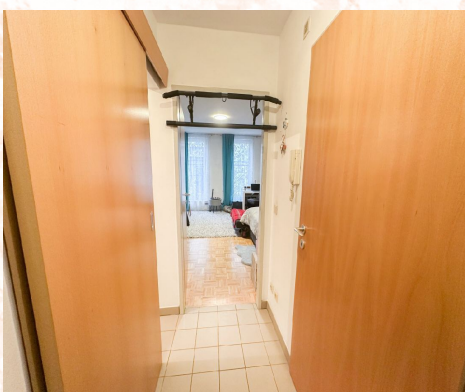
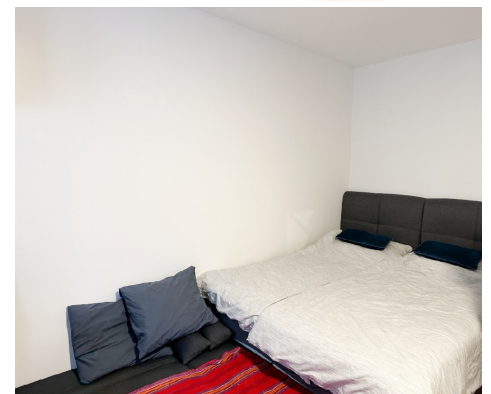
KATHARINA MOHAPP

T: +43 664 51 39 853

katharina.mohapp@wertraum.at



WERTRAUM
Immobilientreuhand





IHRE ANSPRECHPERSON
KATHARINA MOHAPP

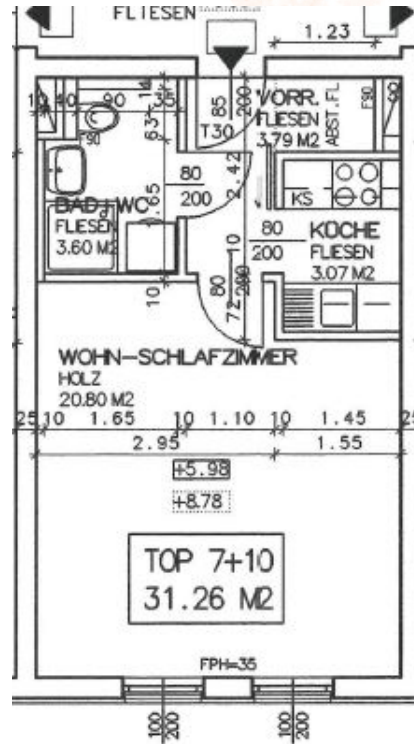
T: +43 664 51 39 853

katharina.mohapp@wertraum.at



WERTRAUM
Immobilientreuhand

GRUNDRISS





IHRE ANSPRECHPERSON

KATHARINA MOHAPP

T: +43 664 51 39 853

[katharina.mohapp@wertraum](mailto:katharina.mohapp@wertraum.at)

[.at](http://wertraum.at)



WERTRAUM
Immobilientreuehand

WAS ES ÜBER DIE IMMOBILIE ZU SAGEN GIBT

Diese kleine Mietwohnung überzeugt durch ihre **ausgezeichnete Lage** in unmittelbarer Nähe zur Grazer **Innenstadt**, die in nur etwa sechs Autominuten erreichbar ist.

Dank der **sehr guten Infrastruktur** befinden sich zahlreiche **Einkaufsmöglichkeiten**, **Ärzte**, **Restaurants** sowie Bildungseinrichtungen wie die **Technische Universität Graz** und die **Universität für Musik und darstellende Kunst** in kurzer Distanz.

Die Wohnung verfügt über eine Wohnfläche von **ca. 31,26 m²** und ist bequem über einen **Lift** zugänglich.

Die Raumaufteilung umfasst einen **Vorraum**, ein **Badezimmer mit WC**, eine **Küche** sowie ein **kombiniertes Wohn-Ess-Schlafzimmer**.

Sie eignet sich ideal für **Singles**, **Studierende** oder **Pendler**.

Beheizt wird die Wohnung mittels umweltfreundlicher **Fernwärme**.

Zusätzlich steht ein eigenes **Kellerabteil** zur Verfügung, das für praktischen Stauraum sorgt.

In der **Gesamtmiete von 478,41 €** sind die **Betriebskosten enthalten** (exkl. Heizung).