



**IHRE ANSPRECHPERSON**

ISABEL KURESCH

T: +43 664 26 30 817

[kuresch@mehrwert-liegenschaftsverwaltung.at](mailto:kuresch@mehrwert-liegenschaftsverwaltung.at)



WERTRAUM  
Immobilientreuehand



**PREIS  
INFORMATIONEN**

Gesamtmiete: € 607,92  
inkl. BK, HK & MwSt.

HMZ: € 412,41  
Betriebsk.: € 105,66  
Sonst. Kost.: € 89,86

Provision: provisionsfrei  
Kauton: 3 BMM

Zur Miete

# MIETWOHNUNG MIT

Terrasse in zentraler Lage in Bad Gleichenberg ...!





### **IHRE ANSPRECHPERSON**

ISABEL KURESCH

T: +43 664 26 30 817

[kuresch@mehrwert-liegenschaftsverwaltung.at](mailto:kuresch@mehrwert-liegenschaftsverwaltung.at)



**WERTRAUM**  
Immobilientreuhand

## **ECKDATEN DER IMMOBILIE**

Objektnummer: 88907007

Objektart: Mietwohnung

Adresse: Tannenheimweg 6, 8344 Bad

### **Größe:**

Wohnfläche: 53,56 m²

Zimmer: 2

Terrasse: 1

### **Ausstattung:**

Heizung: Öl

Badezimmer: 1

Möbiliar: Küche möbliert

Zustand: sehr gut

### **Infrastruktur:**

Stockwerk: EG







# IHRE ANSPRECHPERSON

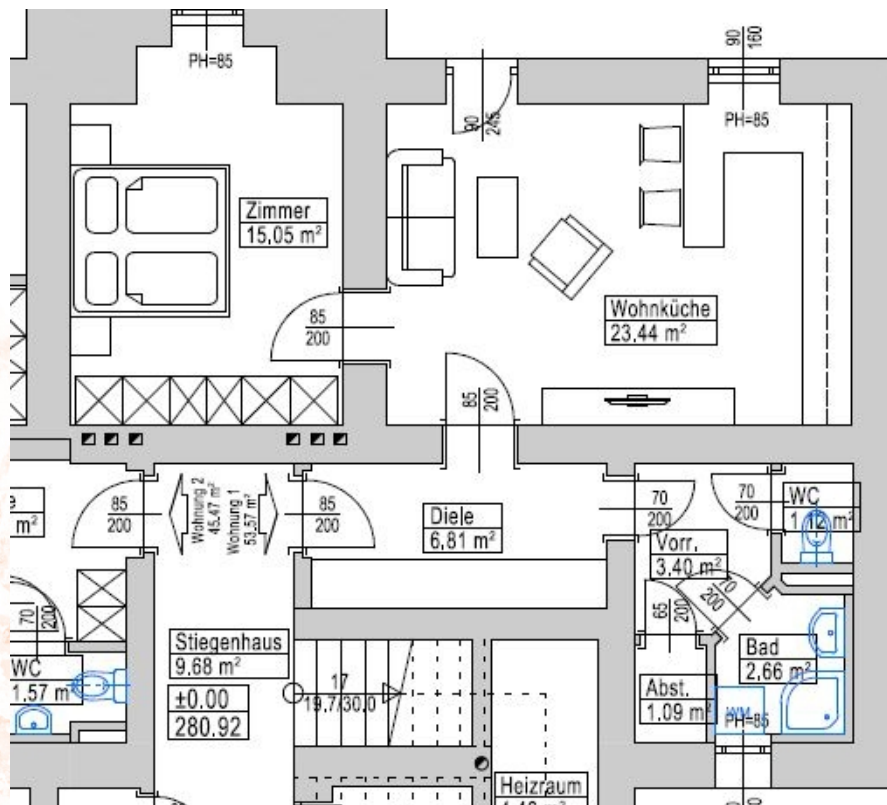
ISABEL KURESCH

T: +43 664 26 30 817

[kuresch@mehrwert-liegenschaftsverwaltung.at](mailto:kuresch@mehrwert-liegenschaftsverwaltung.at)



WERTRAUM  
Immobilientreuehand







## IHRE ANSPRECHPERSON

ISABEL KURESCH

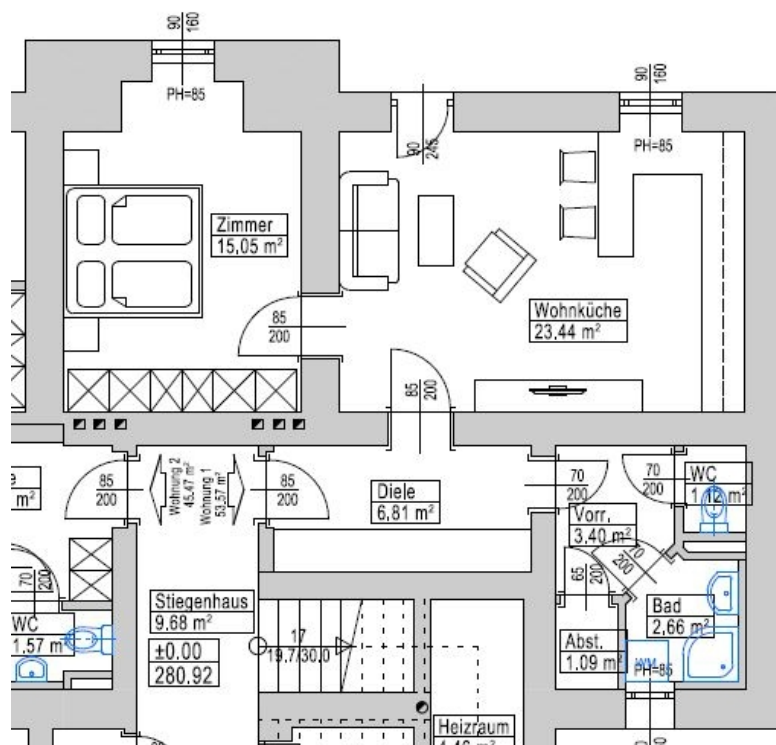
T: +43 664 26 30 817

[kuresch@mehrwert-liegenschaftsverwaltung.at](mailto:kuresch@mehrwert-liegenschaftsverwaltung.at)



WERTRAUM  
Immobilientreuehand

## GRUNDRISS





**IHRE ANSPRECHPERSON**

ISABEL KURESCH

T: +43 664 26 30 817

[kuresch@mehrwert-liegenschaftsverwaltung.at](mailto:kuresch@mehrwert-liegenschaftsverwaltung.at)WERTRAUM  
Immobilientreuehand

## WAS ES ÜBER DIE IMMOBILIE ZU SAGEN GIBT

Die Wohnung befindet sich in **zentraler Lage** von **Bad Gleichenberg** und bietet eine **ausgezeichnete Infrastruktur**.

Einkaufsmöglichkeiten, Ärzte, Apotheke, Cafés sowie die Therme Bad Gleichenberg sind in **kurzer Zeit** erreichbar und sorgen für **höchsten Alltagskomfort**.

Auch **öffentliche Einrichtungen** und **Freizeitangebote** befinden sich in unmittelbarer Nähe, wodurch diese Lage sowohl für **Berufstätige** als auch für **Ruhesuchende** besonders attraktiv ist.

Im **Erdgeschoss** eines gepflegten Wohnhauses gelegen, verfügt die Mietwohnung über eine Wohnfläche von **53,56 m²**.

Die Wohnung ist **sehr gepflegt**, überzeugt durch **helle Räume** und eine sehr **gute Aufteilung**, die ein angenehmes Wohngefühl vermittelt.

**Raumaufteilung:**

- Vorraum
- Abstellraum
- Bad mit Dusche
- WC
- Küche mit Wohn- und Essbereich
- Schlafzimmer
- Terrasse

Die Beheizung erfolgt mittels **Öl**.

Auch ein Autoabstellplatz ist vorhanden.

Die Wohnung ist ab sofort **beziehbar** und **eignet sich ideal** für Singles oder Paare, die **zentral und komfortabel** in Bad Gleichenberg wohnen möchten ...!

EAW: in Arbeit