



**IHRE ANSPRECHPERSON**

ISABEL KURESCH

T: +43 664 26 30 817

[kuresch@mehrwert-  
liegenschaftsverwaltung.at](mailto:kuresch@mehrwert-<br/>liegenschaftsverwaltung.at)



WERTRAUM  
Immobilientreuehand



**PREIS  
INFORMATIONEN**

Gesamtmiete: € 700,00  
inkl. BK & MwSt.

HMZ: € 499,99  
Betriebsk.: € 200,00

Provision: 2 BMM + 20%  
Kautio: 1800,-

Zur Miete

# VIELSEITIG NUTZBARE

Geschäftsfläche im Zentrum von Feldbach ...!



### IHRE ANSPRECHPERSON

ISABEL KURESCH

T: +43 664 26 30 817

[kuresch@mehrwert-liegenschaftsverwaltung.at](mailto:kuresch@mehrwert-liegenschaftsverwaltung.at)



WERTRAUM  
Immobilientreuhand

## ECKDATEN DER IMMOBILIE

Objektnummer: 88907047

Objektart: Geschäftslokal

Adresse: Schillerstraße 10, 8330 Feldbach

### Größe:

Nutzfläche: 60,45 m<sup>2</sup>

### Ausstattung:

Heizung: Fernwärme

Möbiliar: Küche möbliert

Zustand: sehr gut

### Infrastruktur:

Stockwerk: EG





**IHRE ANSPRECHPERSON**

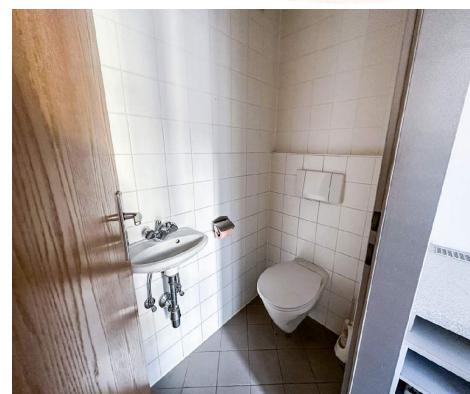
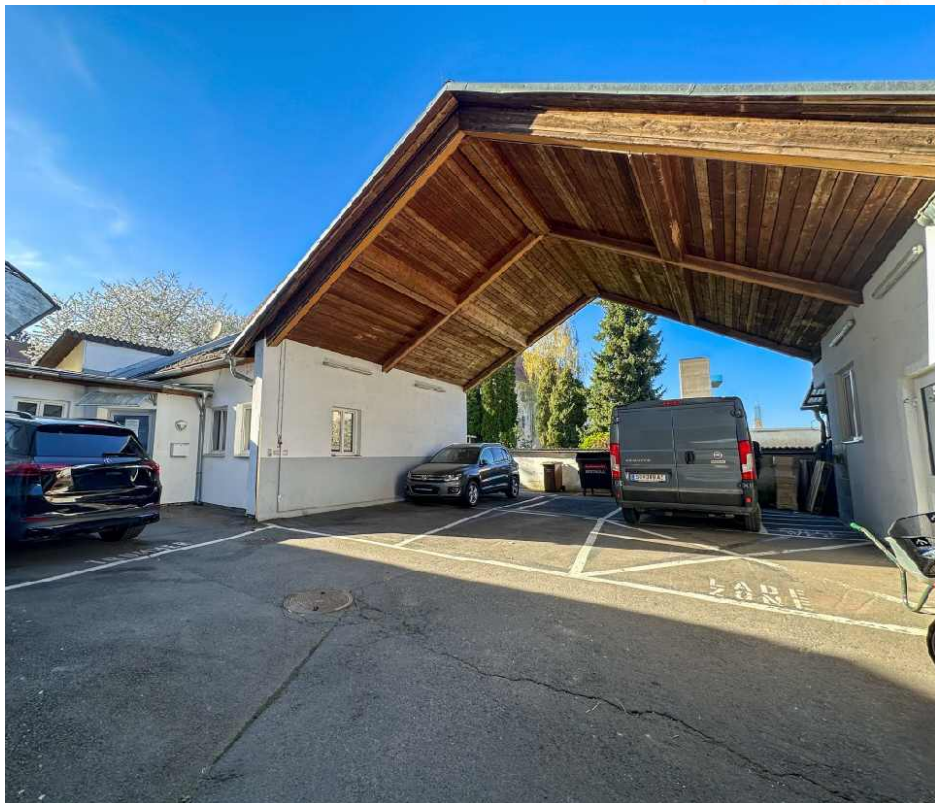
ISABEL KURESCH

T: +43 664 26 30 817

[kuresch@mehrwert-  
liegenschaftsverwaltung.at](mailto:kuresch@mehrwert-<br/>liegenschaftsverwaltung.at)



WERTRAUM  
Immobilientreuhand





**IHRE ANSPRECHPERSON**

ISABEL KURESCH

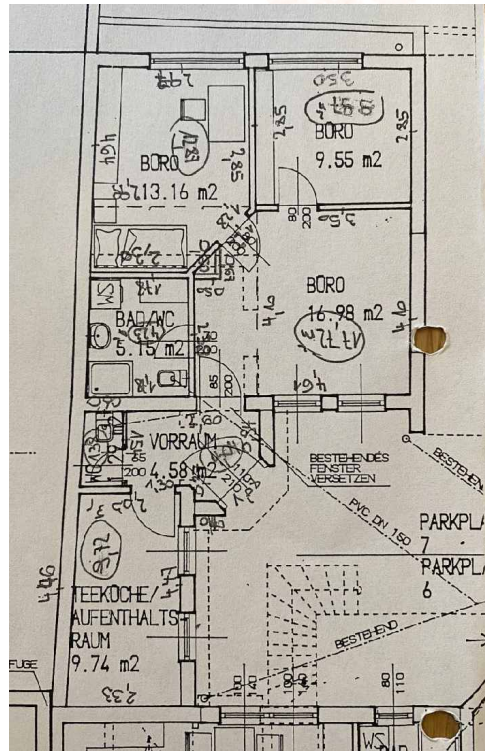
T: +43 664 26 30 817

[kuresch@mehrwert-liegenschaftsverwaltung.at](mailto:kuresch@mehrwert-liegenschaftsverwaltung.at)



WERTRAUM  
Immobilienreuhand

**GRUNDRISS**





**IHRE ANSPRECHPERSON**

ISABEL KURESCH

T: [+43 664 26 30 817](tel:+436642630817)

[kuresch@mehrwert-liegenschaftsverwaltung.at](mailto:kuresch@mehrwert-liegenschaftsverwaltung.at)



WERTRAUM  
Immobilientreuehand

## WAS ES ÜBER DIE IMMOBILIE ZU SAGEN GIBT

Diese **vielseitig nutzbare Geschäftsfläche** befindet sich in **zentraler Lage** von **Feldbach** und überzeugt durch ihre **hervorragende Erreichbarkeit** sowie eine **optimale Infrastruktur** im direkten Umfeld.

Auf rund **60,45 m<sup>2</sup>** bietet die Immobilie eine **durchdachte Raumaufteilung** mit **drei getrennten Räumen**, die sich **flexibel** an **unterschiedliche Nutzungskonzepte** anpassen lassen. Ob als **Büro**, **Praxis** oder für Bewegungsangebote wie **Yoga** – hier stehen Ihnen **alle Möglichkeiten** offen.

Die Beheizung erfolgt komfortabel über **Fernwärme**. **Sanitäranlagen** sind selbstverständlich vorhanden und umfassen ein **WC** sowie ein **Badezimmer mit zusätzlichem WC**.

Die Fläche wurde bisher als **Büro** genutzt und präsentiert sich in einem **gepflegten Zustand**.

Ein **sofortiger Bezug** ist möglich – ideal für alle, die **ohne Verzögerung starten** möchten ...!

EAW: in Arbeit