



IHRE ANSPRECHPERSON

IRIS BOGIANZIDIS

T: +43 664 19 76 027

iris@mehrwert-

[liegenschaftsverwaltung.at](mailto:iris@mehrwert-liegenschaftsverwaltung.at)



WERTRAUM
Immobilientreuehand



**PREIS
INFORMATIONEN**

Gesamtmiete: € 785,86
inkl. BK, HK & MwSt.

HMZ:	€ 576,85
Betriebsk.:	€ 102,98
Sonst. Kost.:	€ 106,03
Provision:	provisionsfrei
Kaution:	1.500

Zur Miete

**30
TAGE**

mietfrei! Helle Mietwohnung mit Balkon in Mühldorf ...!



IHRE ANSPRECHPERSON

IRIS BOGIANZIDIS

T: [+43 664 19 76 027](tel:+436641976027)

iris@mehrwert-liegenschaftsverwaltung.at



WERTRAUM
Immobilientreuhand

ECKDATEN DER IMMOBILIE

Objektnummer: 88907054

Objektart: Mietwohnung

Adresse: Am Sonnenhügel 6, 8330 Feldbach

Größe:

Wohnfläche: 60,34 m²

Zimmer: 3

Balkon: 1

Ausstattung:

Heizung: Gas-Zentral

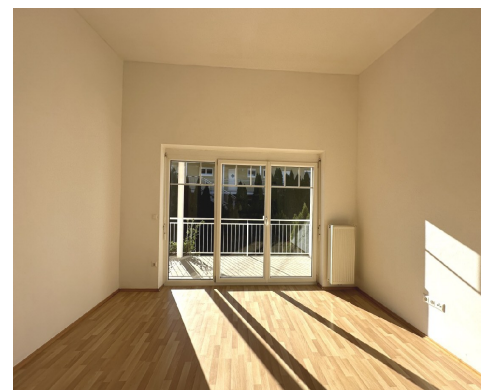
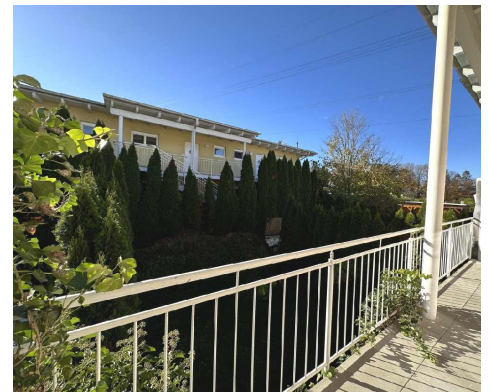
Badezimmer: 1

Mobiliar: Möbliert

Zustand: sehr gut

Infrastruktur:

Stockwerk: 1





IHRE ANSPRECHPERSON

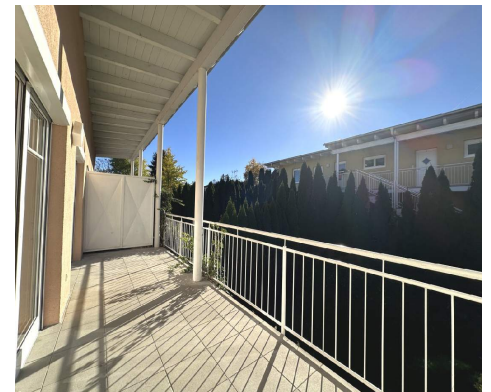
IRIS BOGIANZIDIS

T: [+43 664 19 76 027](tel:+436641976027)

iris@mehrwert-liegenschaftsverwaltung.at



WERTRAUM
Immobilienreuehand





IHRE ANSPRECHPERSON

IRIS BOGIANZIDIS

T: +43 664 19 76 027

iris@mehrwert-

liegenschaftsverwaltung.at



WERTRAUM
Immobilienreuehand

WAS ES ÜBER DIE IMMOBILIE ZU SAGEN GIBT

Die angebotene **Mietwohnung** in **Mühldorf** bei **Feldbach** erstreckt sich über großzügige **60,34 m²** und besticht durch ihre **attraktive Ausstattung** sowie die bevorzugte **Lage**.

Die **Räumlichkeiten** sind **lichtdurchflutet** und zeichnen sich durch eine **herzliche Atmosphäre** aus. Die Wohnung verfügt über **insgesamt 2 Schlafzimmer**, die sich ideal für **Familien, Paare** oder auch als **Arbeitszimmer** eignen. Der großzügige **Wohn- und Essbereich** schafft einen **offenen** und **gemütlichen Mittelpunkt** der Wohnung, perfekt zum **Entspannen** und **Geselligsein**.

Ein weiteres **attraktives Merkmal** der Wohnung ist der **großflächige Balkon**. Der **Balkon** bietet den Bewohnern die ideale **Möglichkeit**, die **Vorzüge** des **Außenbereichs** in vollen **Zügen** zu genießen.

Die hier angebotene Mietwohnung bietet **folgende Raumaufteilung**:

- **Vorraum**
- **Bad mit Dusche & WC**
- **Wohn- und Essbereich**
- **2 Schlafzimmer**

Die **Wohnlage** punktet durch die Nähe zu **wichtigen Institutionen**, was den Alltag besonders **komfortabel gestaltet**. **Einkaufsmöglichkeiten, Schulen** und andere **Einrichtungen** sind bequem erreichbar, was die **Wohnqualität** zusätzlich **unterstreicht**.

Um die **Schönheit** und den **Charme** dieser **Immobilie** persönlich zu erleben, **melden** Sie sich **jetzt** für eine **Besichtigung** an.

EAW: in Arbeit