



**IHRE ANSPRECHPERSON**

INES REICHT

T: +43 664 42 89 924

[office@wertraum.at](mailto:office@wertraum.at)



WERTRAUM  
Immobilientreuhand



**PREIS  
INFORMATIONEN**

Kaufpreis: € 651.200,00

Provision: 3% + 20% USt.  
Vertragserricht.: Honorar lt. Notar  
Grundbucheint.: 1,1 %  
Grunderw.st.: 3,5 %

Eigentum

**BAUTRÄGER**

Grundstück im Zentrum von Gleisdorf ...!



**IHRE ANSPRECHPERSON**

INES REICHT

T: [+43 664 42 89 924](tel:+436644289924)

[office@wertraum.at](mailto:office@wertraum.at)



WERTRAUM  
Immobilientreuhand

**ECKDATEN DER IMMOBILIE**

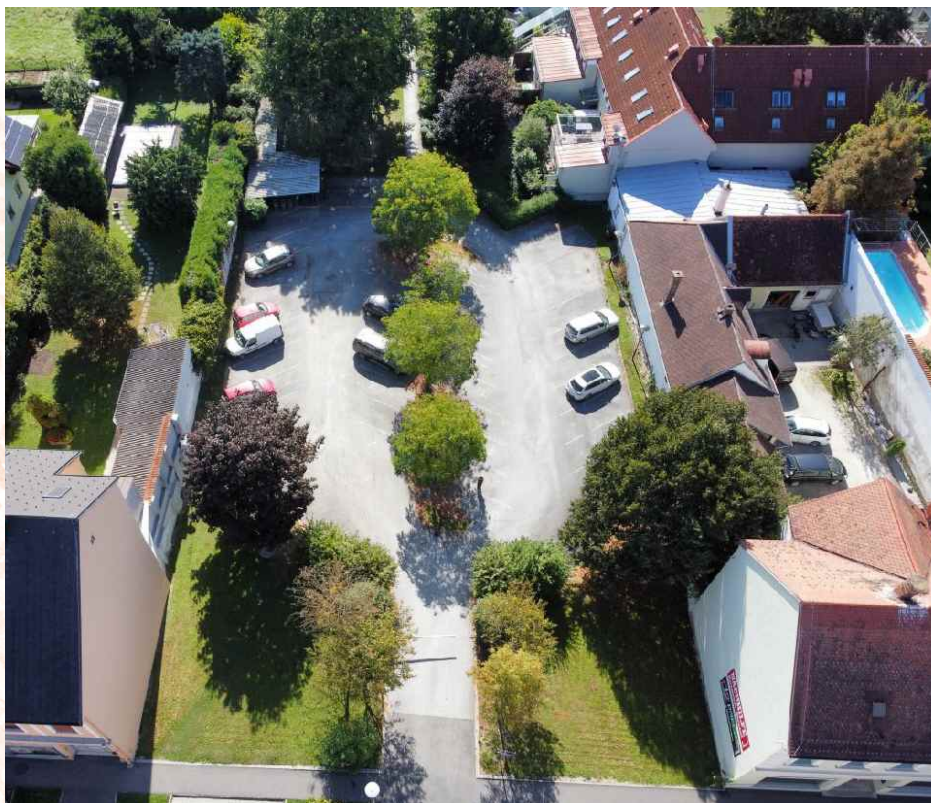
Objektnummer: 88906298

Objektart: Baugrund

Adresse: , 8200 Gleisdorf

**Größe:**

Grundfläche: 1628,00 m<sup>2</sup>





**IHRE ANSPRECHPERSON**

INES REICHT

T: [+43 664 42 89 924](tel:+436644289924)

[office@wertraum.at](mailto:office@wertraum.at)



WERTRAUM  
Immobilienreuehand

## WAS ES ÜBER DIE IMMOBILIE ZU SAGEN GIBT

Das **ca. 1.628 m<sup>2</sup>** große **Baugrundstück** befindet sich in einer **zentralen Lage** im Herzen von **Gleisdorf**, nur wenige **Gehminuten** vom **Hauptplatz** entfernt.

Die **Bebauungsdichte** beträgt **0,5-2,0** - dies bedeutet, dass je nach den örtlichen Bauvorschriften und -plänen eine **breite Palette** von **Entwicklungen** auf dem Grundstück möglich ist.

Bauträger haben daher die **Flexibilität**, **verschiedene Bauprojekte** in Betracht zu ziehen, die den Anforderungen des Marktes entsprechen.

Derzeit wird das Grundstück für **Parkplätze** genutzt, welche **größtenteils vermietet** sind.