



IHRE ANSPRECHPERSON
KARIN EDELSBRUNNER

T: +43 664 88 234 927

karin.edelsbrunner@wertraum.at



WERTRAUM
Immobilientreuhand



**PREIS
INFORMATIONEN**

Gesamtmiete: € 900,00

HMZ: € 900,00

Provision: 3 BMM + 20%

Zur Miete

VIELSEITIG NUTZBARE

Fläche im Herzen von Jagerberg ...!



IHRE ANSPRECHPERSON
KARIN EDELSBRUNNER

T: +43 664 88 234 927

karin.edelsbrunner@wertraum.at



WERTRAUM
Immobilientreuhand

ECKDATEN DER IMMOBILIE

Objektnummer: 88907041

Objektart: Geschäftslokal

Adresse: , 8091 Jagerberg

Größe:

Nutzfläche: 300,00 m²

Ausstattung:

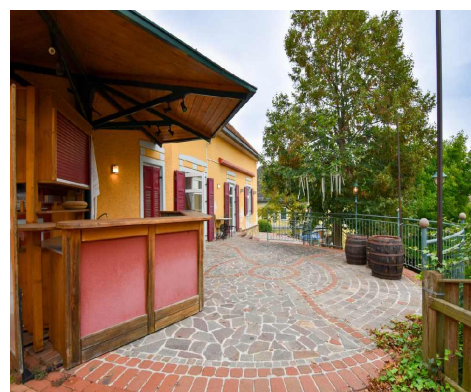
Heizung: Öl-Zentral

Zustand: gut

Energieausweis:

HWB C 93,50kWh/m²a

Energieklasse fGEE: C





IHRE ANSPRECHPERSON

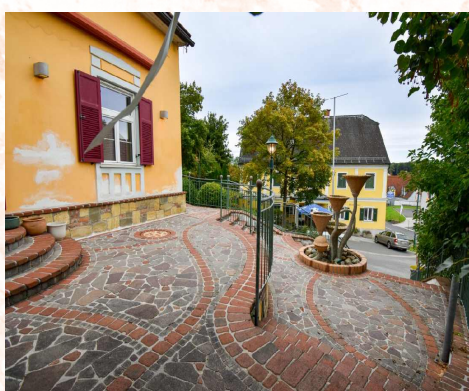
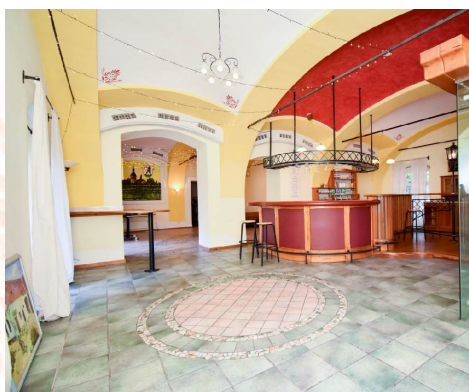
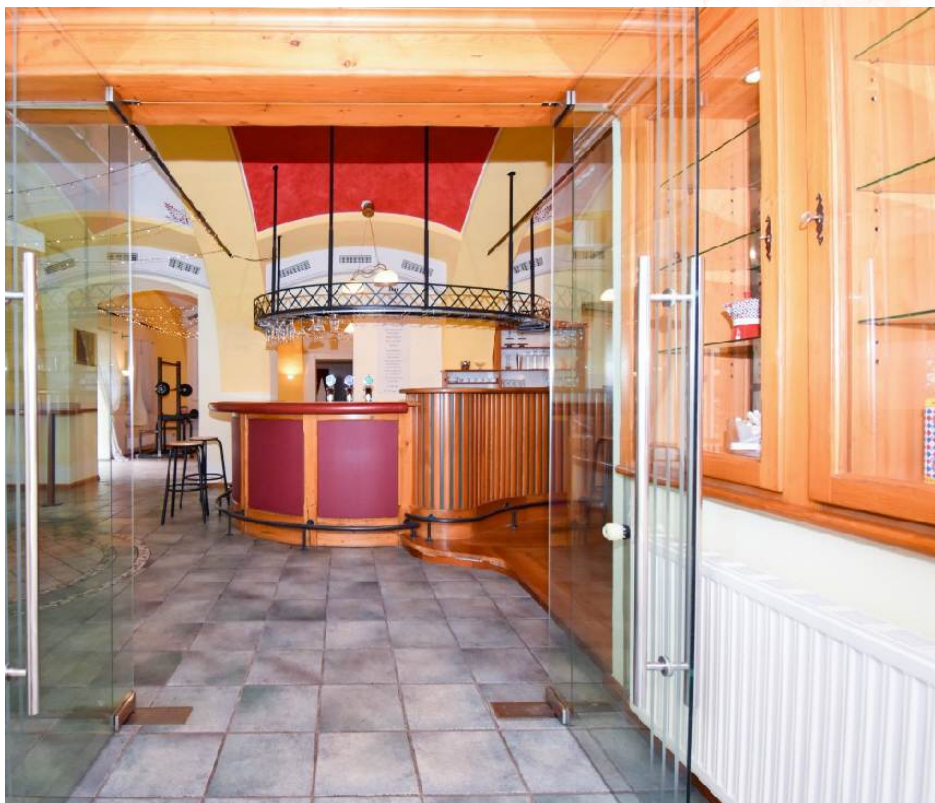
KARIN EDELSBRUNNER

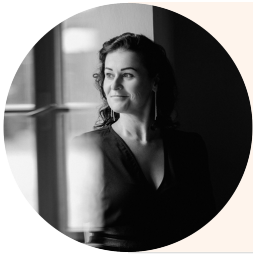
T: +43 664 88 234 927

karin.edelsbrunner@wertraum.at



WERTRAUM
Immobilientreuhand





IHRE ANSPRECHPERSON
KARIN EDELSBRUNNER

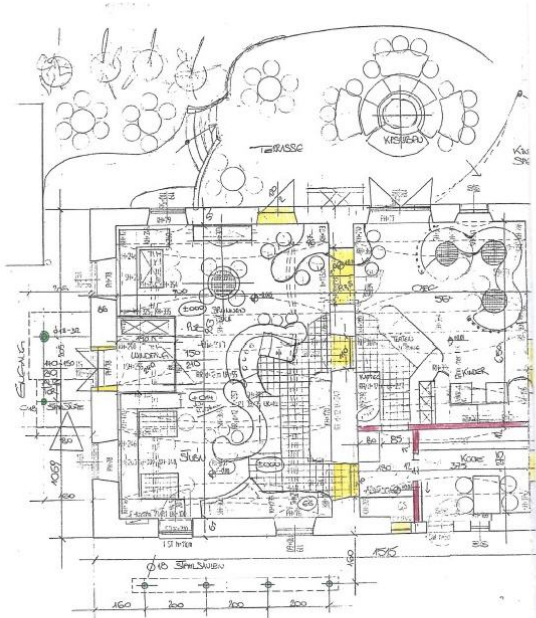
T: +43 664 88 234 927

karin.edelsbrunner@wertraum.at

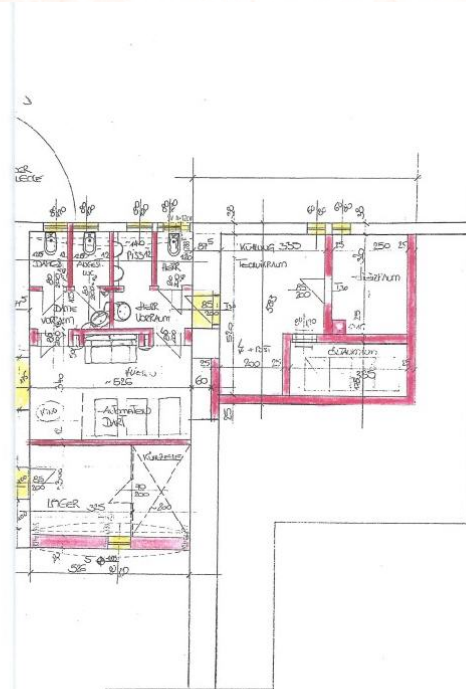


WERTRAUM
Immobilientreuhand

GRUNDRISS



Erdgeschoss



MARKT GbS
Pol. Bez. Fg



IHRE ANSPRECHPERSON
KARIN EDELSBRUNNER

T: +43 664 88 234 927

karin.edelsbrunner@wertraum.at



WERTRAUM
Immobilientreuhand

WAS ES ÜBER DIE IMMOBILIE ZU SAGEN GIBT

Im Zentrum von Jägerberg, ungefähr 22 km von Feldbach und ca. 22 km von Leibnitz entfernt, befindet sich diese Immobilie mit vielseitigen Nutzungsmöglichkeiten.

Die Liegenschaft wurde bislang als **gastronomischer Betrieb** genutzt, bietet jedoch **großes Potenzial** für unterschiedlichste **gewerbliche Nutzungen** wie beispielsweise **Büro, Ordination, Geschäftslokal** oder **Dienstleistungsbetrieb**.

Die Räumlichkeiten mit einer Fläche von rund **300 m²** bieten eine **flexible Nutzung** und können je nach Bedarf und Konzept **individuell** angepasst werden.

Beheizt wird das Objekt mit einer **Öl-Zentralheizung** (ca. € 100,- monatlich).
Die Höhe der Betriebskosten ist von der Nutzung der jeweiligen Fläche abhängig.

Außerdem besteht die Möglichkeit, das Objekt **vorerst zu mieten** und zu einem **späteren Zeitpunkt zu erwerben**.

Eine Immobilie mit Potenzial für alle, die einen gut gelegenen Standort suchen und ihre Geschäftsidee in zentraler Lage verwirklichen möchten ...!