



IHRE ANSPRECHPERSON

KARIN EDELSBRUNNER

T: +43 664 88 234 927

karin.edelsbrunner@wertraum.at



WERTRAUM
Immobilientreuhand



**PREIS
INFORMATIONEN**

Gesamtmiete: € 853,95
inkl. BK, HK, Küche, Keller, Sat, KFZ & MwSt.

HMZ:	€ 567,95
Betriebsk.:	€ 170,39
Sonst. Kost.:	€ 115,61
Provision:	provisionsfrei
Kaution:	3 BMM

Zur Miete

CHARMANTE MIETWOHNUNG

mit Dachterrasse in St. Stefan im Rosental ...!



IHRE ANSPRECHPERSON
KARIN EDELSBRUNNER

T: +43 664 88 234 927

karin.edelsbrunner@wertraum.at



WERTRAUM
Immobilientreuhand

ECKDATEN DER IMMOBILIE

Objektnummer: 88906829

Objektart: Mietwohnung

Adresse: Parkring 14, 8083 St. Stefan im Rosental

Größe:

Wohnfläche: 73,76 m²

Zimmer: 4

Keller: 1

Terrasse: 1

Ausstattung:

Heizung: Fernwärme

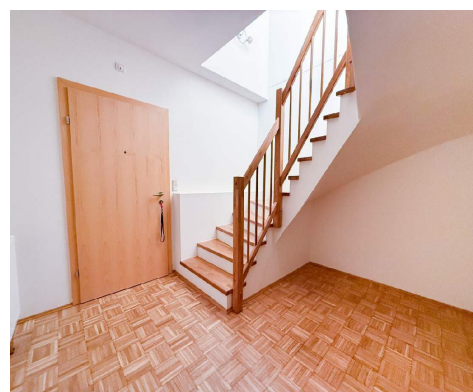
Badezimmer: 1

Möbiliar: Küche möbliert

Zustand: gut

Infrastruktur:

Stockwerk: DG





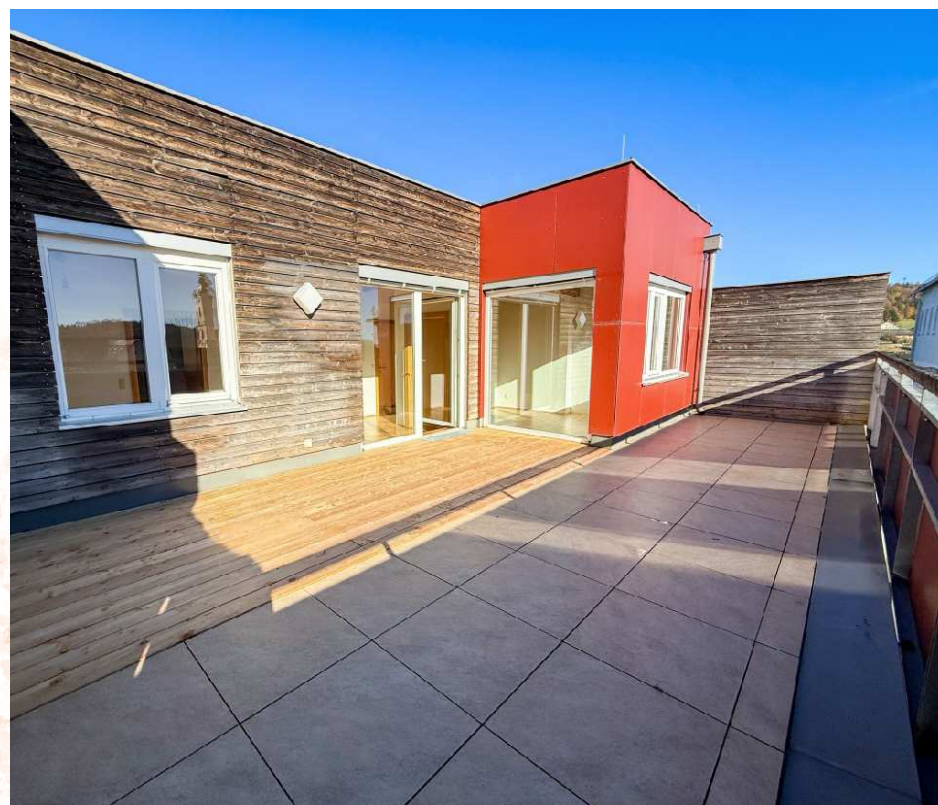
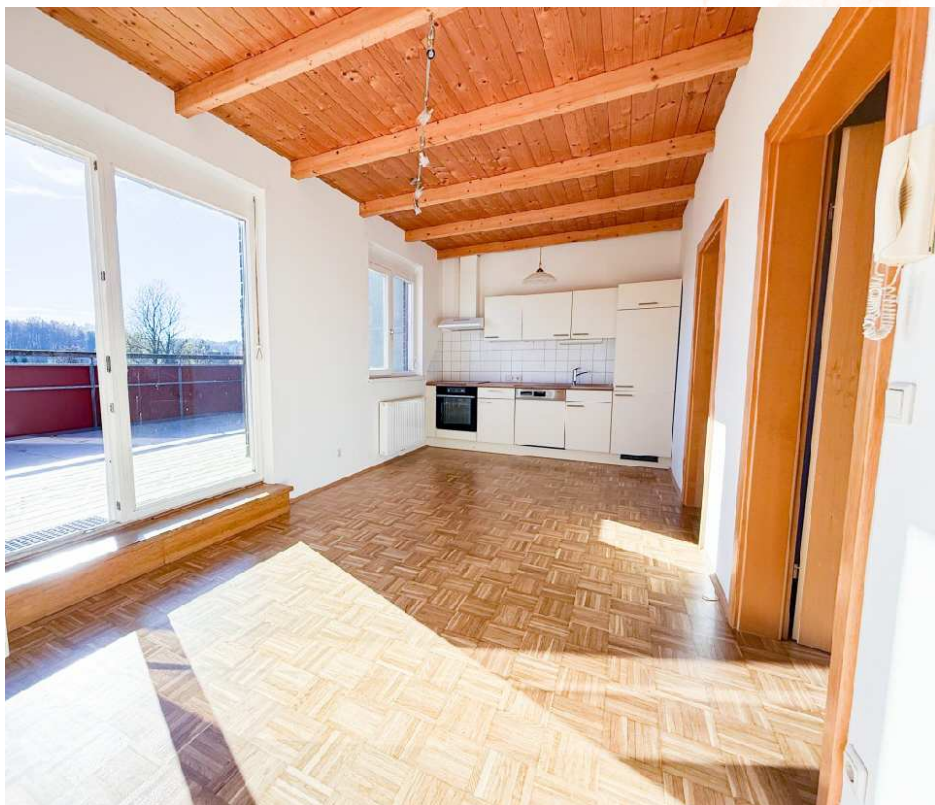
IHRE ANSPRECHPERSON
KARIN EDELSBRUNNER

T: +43 664 88 234 927

karin.edelsbrunner@wertraum.at



WERTRAUM
Immobilientreuhand





IHRE ANSPRECHPERSON
KARIN EDELSBRUNNER

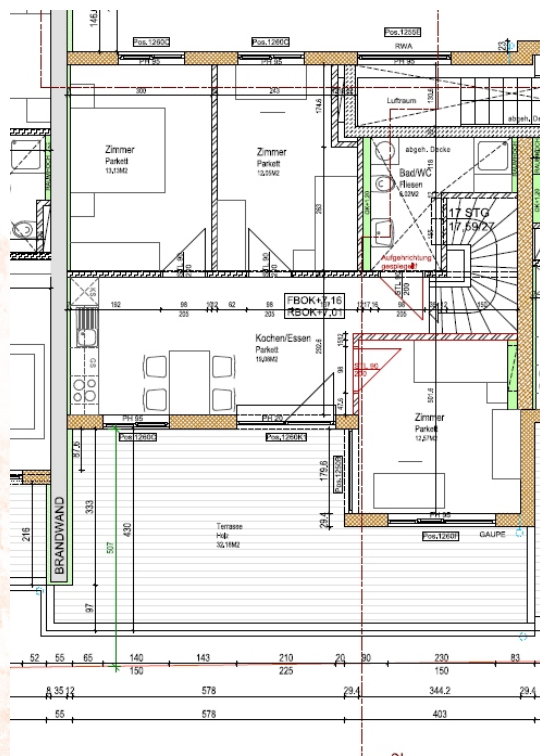
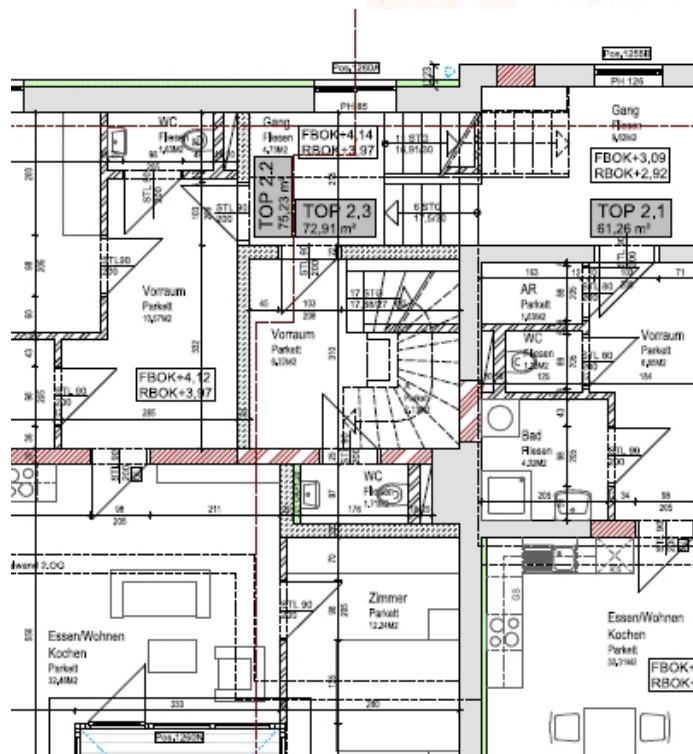
T: +43 664 88 234 927

karin.edelsbrunner@wertraum.at



WERTRAUM
Immobilientreuhand

GRUNDRISS





IHRE ANSPRECHPERSON
KARIN EDELSBRUNNER

T: +43 664 88 234 927

karin.edelsbrunner@wertraum.at



WERTRAUM
Immobilientreuhand

WAS ES ÜBER DIE IMMOBILIE ZU SAGEN GIBT

Diese wunderbar geschnittene Mietwohnung befindet sich in **erstklassiger Lage** im Herzen von **St. Stefan im Rosental**.

Hier vereinen sich **Wohnqualität** und **Alltagstauglichkeit** auf ideale Weise.

Nur wenige Schritte entfernt stehen Ihnen zahlreiche **Einrichtungen des täglichen Bedarfs** zur Verfügung – von **Banken** und der **Postpartner** über **ärztliche Versorgung** bis hin zu **Kindergarten, Volks- und Hauptschule** sowie mehreren **Lebensmittelgeschäften**.

Die Umgebung bietet nicht nur eine **hervorragende Infrastruktur**, sondern auch ein **angenehmes Wohnumfeld** mit **hoher Lebensqualität**.

Wer zusätzlich die Nähe zur Stadt sucht, erreicht **Feldbach** in nur rund **15 Minuten Fahrzeit**.

Die Mietwohnung überzeugt durch ihre **moderne Raumgestaltung**, **helle Wohnatmosphäre** und einen **traumhaften Ausblick auf den Rosenpark**, den Sie von der **großzügigen Dachterrasse** aus genießen können.

Der **Eingang** zur Mietwohnung befindet sich **im 1. Obergeschoss** des Gebäudes.

Von dort aus führt eine Treppe in das Dachgeschoss, in dem sich die eigentlichen Wohnräume befinden.

Der offen gestaltete **Wohn- und Essbereich mit integrierter Küche** bildet das Herzstück der Wohnung und schafft ein einladendes Zuhause mit viel Charme.

Drei Schlafzimmer, ein Badezimmer sowie ein **separates WC** bieten ausreichend Platz für **Paare** oder **kleine Familien**.

Ein **Parkplatz** sowie ein praktisches **Kellerabteil** sind bereits in der Gesamtmiete enthalten und runden das Angebot perfekt ab.

Beziehbar ist diese Mietwohnung ab **01. Oktober 2025 ...!**