



IHRE ANSPRECHPERSON

KATHARINA MOHAPP

T: +43 664 51 39 853

katharina.mohapp@wertraum.at



WERTRAUM
Immobilienreuehand



**PREIS
INFORMATIONEN**

Gesamtmiete: € 1.040,49

HMZ: € 680,03

Betriebsk.: € 122,94

Sonst. Kost.: € 237,52

Kaution: 3BMM

Zur Miete

MIETWOHNUNG IN

Lieboch



IHRE ANSPRECHPERSON

KATHARINA MOHAPP

T: +43 664 51 39 853

katharina.mohapp@wertraum.at



WERTRAUM
Immobilientreuhand

ECKDATEN DER IMMOBILIE

Objektnummer: 88907107

Objektart: Mietwohnung

Adresse: , 8501 Lieboch

Größe:

Wohnfläche: 69,85 m²

Zimmer: 3

Keller: 1

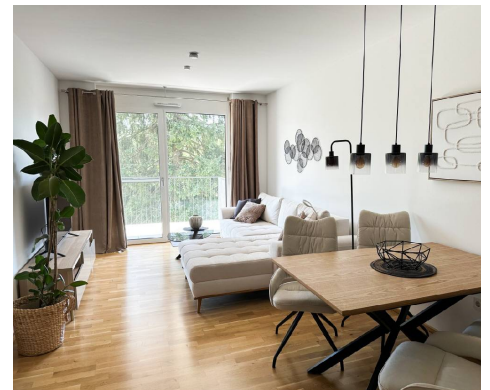
Balkon: 1

Ausstattung:

Heizung: ZH, Fernwärme

Badezimmer: 1

Zustand: sehr gut





IHRE ANSPRECHPERSON

KATHARINA MOHAPP

T: +43 664 51 39 853

katharina.mohapp@wertraum.at



WERTRAUM
Immobilientreuhand





IHRE ANSPRECHPERSON

KATHARINA MOHAPP

T: +43 664 51 39 853

katharina.mohapp@wertraum.at



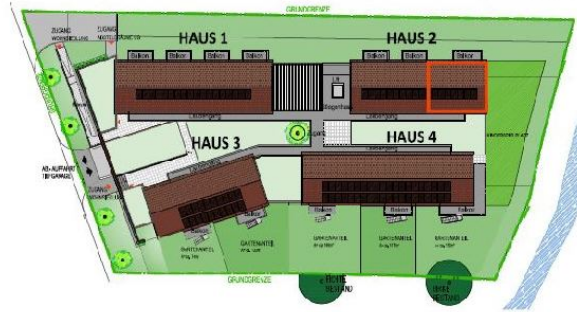
WERTRAUM
Immobilientreuhand

GRUNDRISS

GRUNDRISS



ÜBERSICHT



WOHNUNG 07 - TOP 07

- NUTZFLÄCHE: ca. 69,85m²
- BALKON: 9,76m²
- ABSTELLRAUM UG: 3,10m²
- TIEFGARAGENPARKPLÄTZE: 1

WOHNUNG 7	
Vorraum	3,64 m ²
Gang	5,31 m ²
WC	2,04 m ²
Bad	6,81 m ²
AR	2,13 m ²
Schlafen	13,10 m ²
Kizi	11,48 m ²
Ko./Es./Wo.	25,34 m ²
Gesamt	69,85 m²



IHRE ANSPRECHPERSON

KATHARINA MOHAPP

T: +43 664 51 39 853

[katharina.mohapp@wertraum](mailto:katharina.mohapp@wertraum.at)

[.at](https://www.wertraum.at)



WERTRAUM
Immobilientreuehand

WAS ES ÜBER DIE IMMOBILIE ZU SAGEN GIBT

Sonnige 3-Zimmer-Wohnung...

in Lieboch

Diese attraktive Wohnung im 2. Obergeschoss überzeugt mit einer **Wohnfläche** von **69,85 m²**, einer durchdachten Raumaufteilung sowie einem **8,32 m² großen Balkon**, der zum Entspannen und Genießen sonniger Stunden einlädt.

Die helle Wohnung bietet ein angenehmes Wohnambiente und wird mittels **Fernwärme** beheizt – eine komfortable und effiziente Heizlösung. Ein eigener **PKW-Abstellplatz** ist bereits im Mietpreis inkludiert und sorgt für zusätzlichen Komfort.

Die Wohnung punktet zudem mit ihrer attraktiven Lage... Der **Bahnhof Lieboch** ist in rund **9 Gehminuten** erreichbar und bietet eine ausgezeichnete Anbindung an den öffentlichen Verkehr. Die Autobahnauffahrten sind nur wenige Fahrminuten entfernt und ermöglichen eine schnelle Erreichbarkeit der umliegenden Regionen. Die **Grazer Innenstadt** ist mit dem Auto **in etwa 30 Minuten erreichbar**.

Das Objekt ist **ab 01.09.2026** beziehbar!