



IHRE ANSPRECHPERSON

KARIN EDELSBRUNNER

T: +43 664 88 234 927

karin.edelsbrunner@wertraum.at



WERTRAUM
Immobilientreuhand



**PREIS
INFORMATIONEN**

Kaufpreis: € 595.000,00

Provision: 3% + 20% USt.
Vertragserricht.: Honorar lt. Notar
Grundbucheint.: 1,1 %
Grunderw.st.: 3,5 %

Eigentum

ATTRAKTIVES ANLEGERPAKET

mit 5 Eigentumswohnungen in Bad Gleichenberg ...!



IHRE ANSPRECHPERSON
KARIN EDELSBRUNNER

T: +43 664 88 234 927

karin.edelsbrunner@wertraum.at



WERTRAUM
Immobilientreuhand

ECKDATEN DER IMMOBILIE

Objektnummer: 88906944

Objektart: Eigentumswohnung

Adresse: , 8344 Bad Gleichenberg

Größe:

Wohnfläche: 424,09 m²

Keller: 1

Ausstattung:

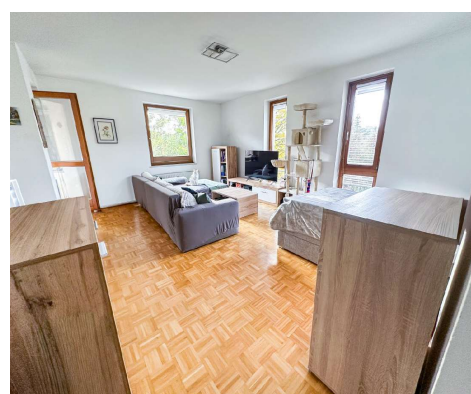
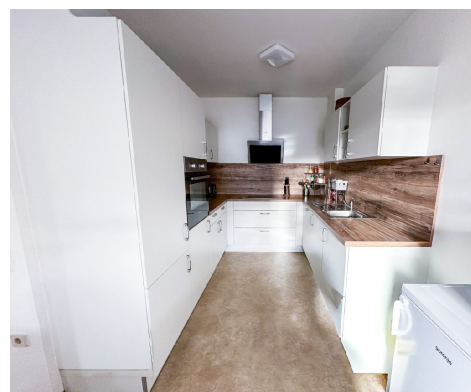
Heizung: Fernwärme

Mobiliar: Küche möbliert

Zustand: sehr gut

Energieausweis:

HWB C 72,62kWh/m²a





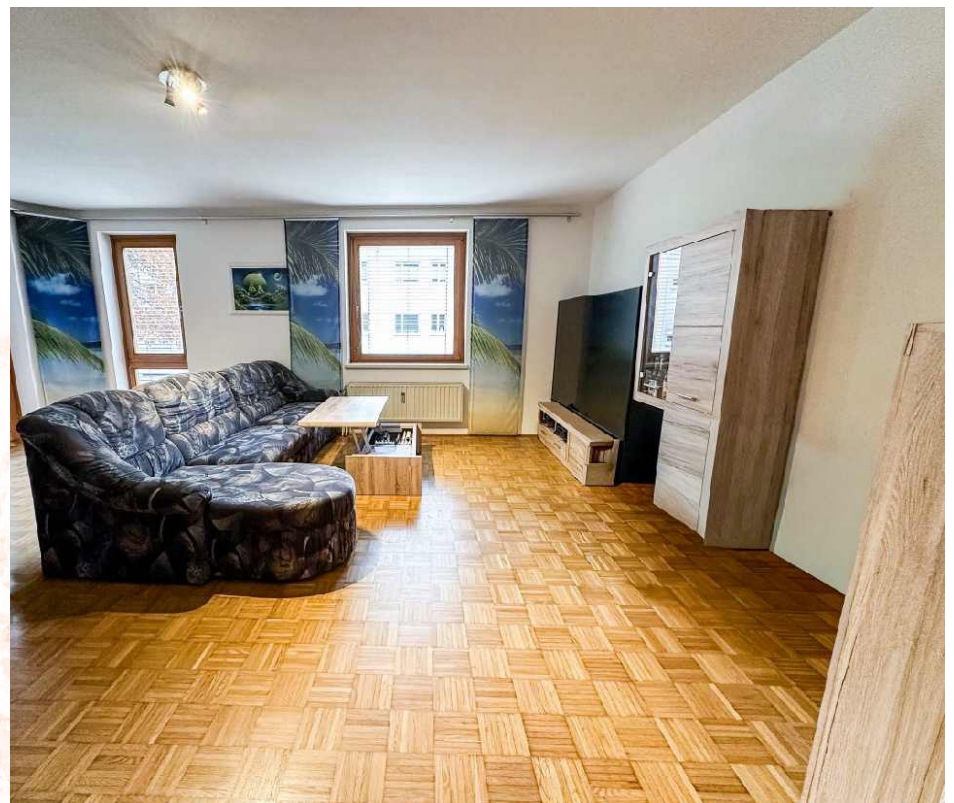
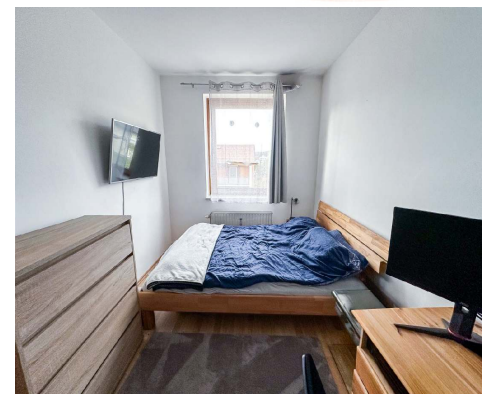
IHRE ANSPRECHPERSON
KARIN EDELSBRUNNER

T: +43 664 88 234 927

karin.edelsbrunner@wertraum.at



WERTRAUM
Immobilienreuehand





IHRE ANSPRECHPERSON

KARIN EDELSBRUNNER

T: +43 664 88 234 927

[karin.edelsbrunner@wertraum](mailto:karin.edelsbrunner@wertraum.at)

m.at



WERTRAUM
Immobilientreuhand

WAS ES ÜBER DIE IMMOBILIE ZU SAGEN GIBT

Zum Verkauf steht ein **attraktives Anlegerpaket** mit insgesamt **5 gepflegten Eigentumswohnungen** in **sehr guter Lage** der beliebten **Thermenregion Bad Gleichenberg**.

Die Immobilien befinden sich nur wenige Gehminuten von **Ärzten**, einer **Apotheke**, gemütlichen **Cafés**, **Einkaufsmöglichkeiten**, der **Therme**, dem **Freibad** und den **öffentlichen Verkehrsmitteln** entfernt.

Die **hervorragende Infrastruktur** sowie die **ruhige, dennoch zentrale Lage** machen dieses Angebot besonders interessant für Investoren.

Jede Wohnung verfügt über einen fix zugeordneten **Parkplatz**, ein eigenes **Kellerabteil** und eine **Fernwärme-Heizung**, die für effiziente und umweltfreundliche Wärme sorgt.

Raumaufteilung Top 1 mit ca. 88,91 m² Wohnfläche:

- Vorraum
- Badezimmer
- WC
- Küche
- Wohn- und Esszimmer
- 2 Schlafzimmer
- Balkon

Raumaufteilung Top 2 mit 78,69 m² Wohnfläche:

- Vorraum
- Badezimmer
- WC
- Küche
- Wohn- und Esszimmer
- 2 Schlafzimmer
- Balkon

Raumaufteilung Top 3 mit 88,90 m² Wohnfläche:

- Vorraum
- Badezimmer
- WC
- Küche
- Wohn- und Esszimmer



IHRE ANSPRECHPERSON
KARIN EDELSBRUNNER

T: +43 664 88 234 927

karin.edelsbrunner@wertraum.at



WERTRAUM
Immobilientreuhand

WAS ES ÜBER DIE IMMOBILIE ZU SAGEN GIBT

- 2 Schlafzimmer
- Balkon

Raumaufteilung Top 4 mit 78,69 m² Wohnfläche:

- Vorraum
- Badezimmer
- WC
- Küche
- Wohn- und Esszimmer
- 2 Schlafzimmer
- Balkon

Raumaufteilung Top 9 mit 88,90 m² Wohnfläche:

- Vorraum
- Badezimmer
- WC
- Küche
- Wohn- und Esszimmer
- 2 Schlafzimmer
- Balkon

Alle 5 Wohnungen sind **derzeit vermietet** - ideal für **Anleger!**
Die monatlichen Mieteinnahmen belaufen sich auf **€ 2.011,75** .

Die **gepflegte Wohnanlage** und die **hohe Lebensqualität** in der **südoststeirischen Thermenregion** verleihen diesem Paket **besonderes Potenzial ...!**