



IHRE ANSPRECHPERSON

ISABEL KURESCH

T: +43 664 26 30 817

kuresch@mehrwert-liegenschaftsverwaltung.at



WERTRAUM
Immobilientreuhand



**PREIS
INFORMATIONEN**

Gesamtmiete: € 580,75
inkl. BK & Küche

HMZ: € 316,16
Betriebsk.: € 239,58
Sonst. Kost.: € 25,00

Provision: provisionsfrei
Kautiön: 3 BMM

Zur Miete

HELLE MIETWOHNUNG

in zentraler Lage in Feldbach ...!

Wertraum Immobilienreuhand GmbH & CoKG • Torplatz 4 • 8330 Feldbach • www.wertraum.at

 [wertraum_immobilien](https://www.instagram.com/wertraum_immobilien) •  [wertraum](https://www.facebook.com/wertraum)



IHRE ANSPRECHPERSON

ISABEL KURESCH

T: +43 664 26 30 817

kuresch@mehrwert-liegenschaftsverwaltung.at



WERTRAUM
Immobilientreuhand

ECKDATEN DER IMMOBILIE

Objektnummer: 88906874

Objektart: Mietwohnung

Adresse: Bismarckstraße 18, 8330 Feldbach

Größe:

Wohnfläche: 63,87 m²

Zimmer: 2

Ausstattung:

Heizung: ZH, Fernwärme

Badezimmer: 1

Möbiliar: Küche möbliert

Lift: vorhanden

Zustand: sehr gut

Infrastruktur:

Stockwerk: 3

Lage: Stadtzentrum/Ortszentrum

Energieausweis:

HWB C 79,00kWh/m²a

Energieklasse fGEE: C





IHRE ANSPRECHPERSON

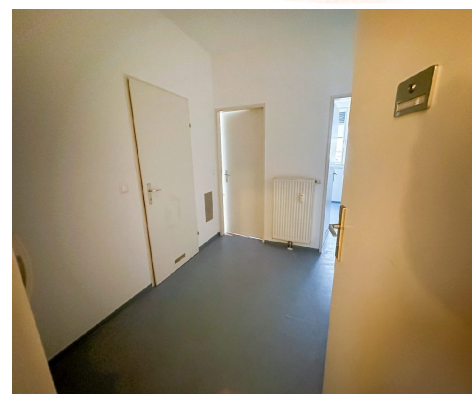
ISABEL KURESCH

T: +43 664 26 30 817

kuresch@mehrwert-liegenschaftsverwaltung.at



WERTRAUM
Immobilientreuehand



Wertraum Immobilienreuehand GmbH & CoKG • Torplatz 4 • 8330 Feldbach • www.wertraum.at

[wertraum_immobilien](https://www.instagram.com/wertraum_immobilien) • [wertraum](https://www.facebook.com/wertraum)



IHRE ANSPRECHPERSON

ISABEL KURESCH

T: +43 664 26 30 817

kuresch@mehrwert-liegenschaftsverwaltung.at



WERTRAUM
Immobilientreuehand

WAS ES ÜBER DIE IMMOBILIE ZU SAGEN GIBT

Diese **rund 64m²** große Wohnung liegt **direkt in Feldbach**.

Diese attraktive Wohnung bietet nicht nur eine hervorragende Wohnlage, sondern auch eine optimale Anbindung an wichtige Institutionen, die bequem in nur wenigen Gehminuten erreicht werden können.

Wohnung gliedert sich in einen **Vorraum**, einen **Abstellraum**, ein **Badezimmer** mit **Dusche** und **WC**, ein **Schlafzimmer**, eine **möblierte Küche** und ein äußerst **großzügiger Wohn- Essbereich**.

Der Innenraum beeindruckt durch **Parkettböden**, die nicht nur für ein ansprechendes Erscheinungsbild sorgen, sondern auch eine angenehme Gehfläche bieten.

Der Komfort dieser Wohnung wird durch einen **Lift** weiter gesteigert, der einen **barrierefreien Zugang** zu den Räumlichkeiten **ermöglicht**. Somit steht einem mühelosen Transport von Einkäufen oder anderen Besorgungen nichts im Wege.

Zusätzlichen Stauraum bietet ein praktisches **Kellerabteil**, in dem Sie persönliche Gegenstände sicher und geordnet aufbewahren können.

Im **Mietpreis** sind die **Betriebskosten** enthalten.

Helle Mietwohnung in zentraler Lage ...!